



®
ТОВ "ЗАПОРІЗЬКЕ МІЖМІСЬКЕ БЮРО ТЕХНІЧНОЇ ІНВЕНТАРИЗАЦІЇ"

69063 м.Запоріжжя, вул. Поштова, 23

Область Запорізька Інвентаризаційна
Район Шевченківський справа № 51759/82238
Реєстровий № _____

ТЕХНІЧНИЙ ПАСПОРТ

№ 128а вулиця Кругова
місто (селище, село) Запоріжжя

Замовник технічної інвентаризації або уповноважена ним особа	Місце проживання, серія і номер паспорта фізичної особи або місцезнаходження, код за ЄДРПОУ юридичної особи
Замовник: МКП "Основаніс"	код ЄДРПОУ 20485152

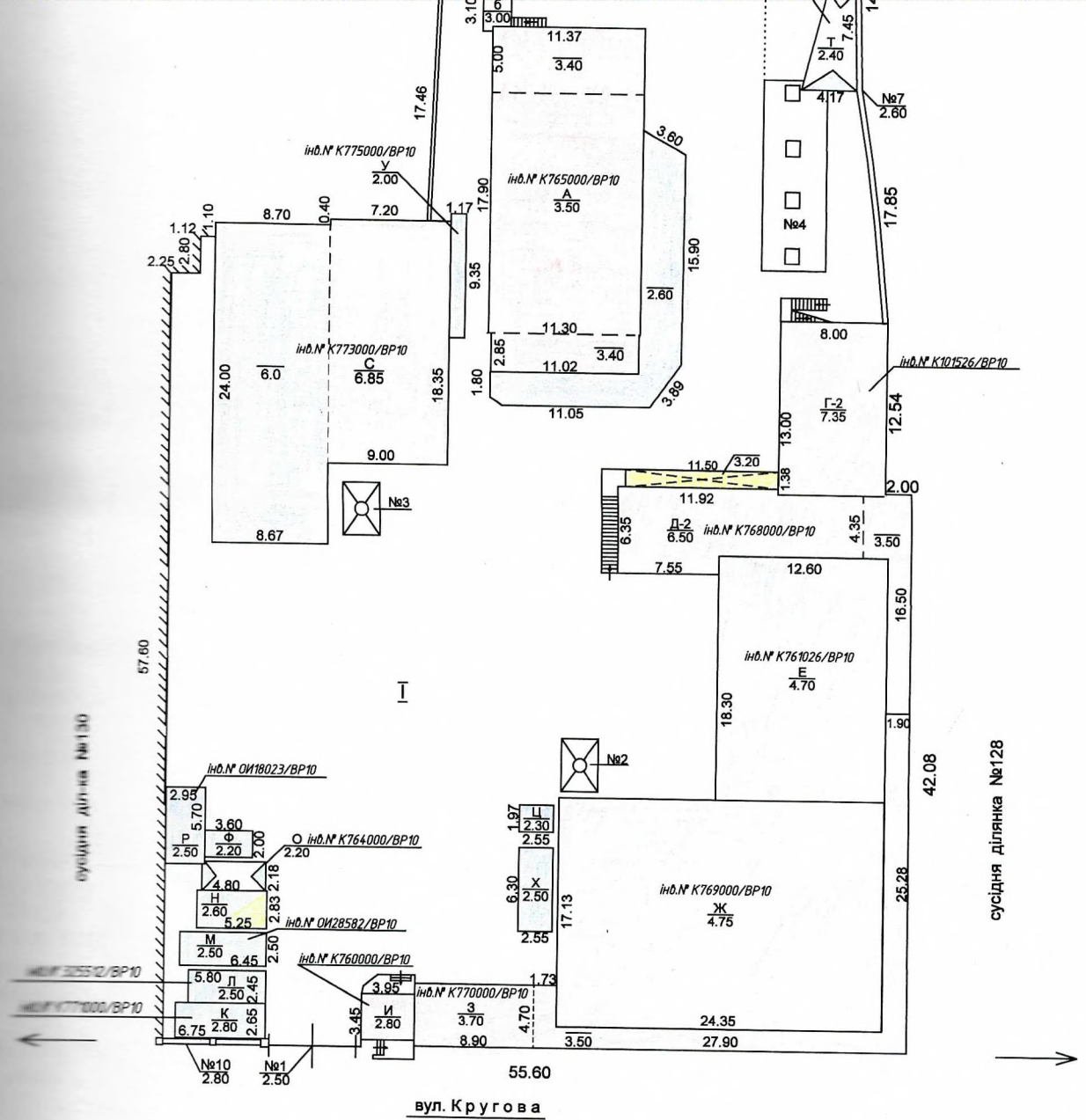
Паспорт виготовлено станом на 28 лютого 2016р.

Стегній В.С.
Керівник _____
Підпис, прізвище /

Інженер з інвентаризації нерухомого майна

Стегній В.С.
М.П. _____
серія АЕ №001053
СТЕГНІЙ ВІКТОРІЯ СЕРГІЙВНА
ІНЖЕНЕР З ІНВЕНТАРИЗАЦІЇ
НЕРУХОМОГО МАЙНА
сертифікат серія АЕ №001053





Експлікація

Назва будинку господарських будівель та споруд	Літера за планом	Назва будинку господарських будівель та споруд	Площа земельної ділянки, у т.ч.					
			Загальна площа	Під будинком, господарськими будівлями та спорудами			Під зеленими насадженнями	Під дорожнім (твердим) покриттям
				усього	під будинком	під господар. будівлями та спорудами		
Адміністративно-лобузовий корпус	И	Прохідна	5	6	7	8	9	10
Складні будівлі	З,Л,М	Склади	4480	2023	1961	62	-	2457
Складні будівлі	Р,У	Склади						
Технічно-виробничий вузол	Н	Сушарка						
Металевий склад	С	Цех						
Склад ГСМ	О,Т	Навіси						
Складний цех	К,Ф, Х, Ц	Сараї						
Сараї	№2,3	Бункера						
Сараї	№4	Вапнякові ями						
Замощення	І,ІІ	Замощення						

08.12.2016



Яблонська О.В.
 Стеній В.С.
 Цимбал О.І.

СХЕМАТИЧНИЙ ПЛАН ЗЕМЕЛЬНОЇ ДІЛЯНКИ

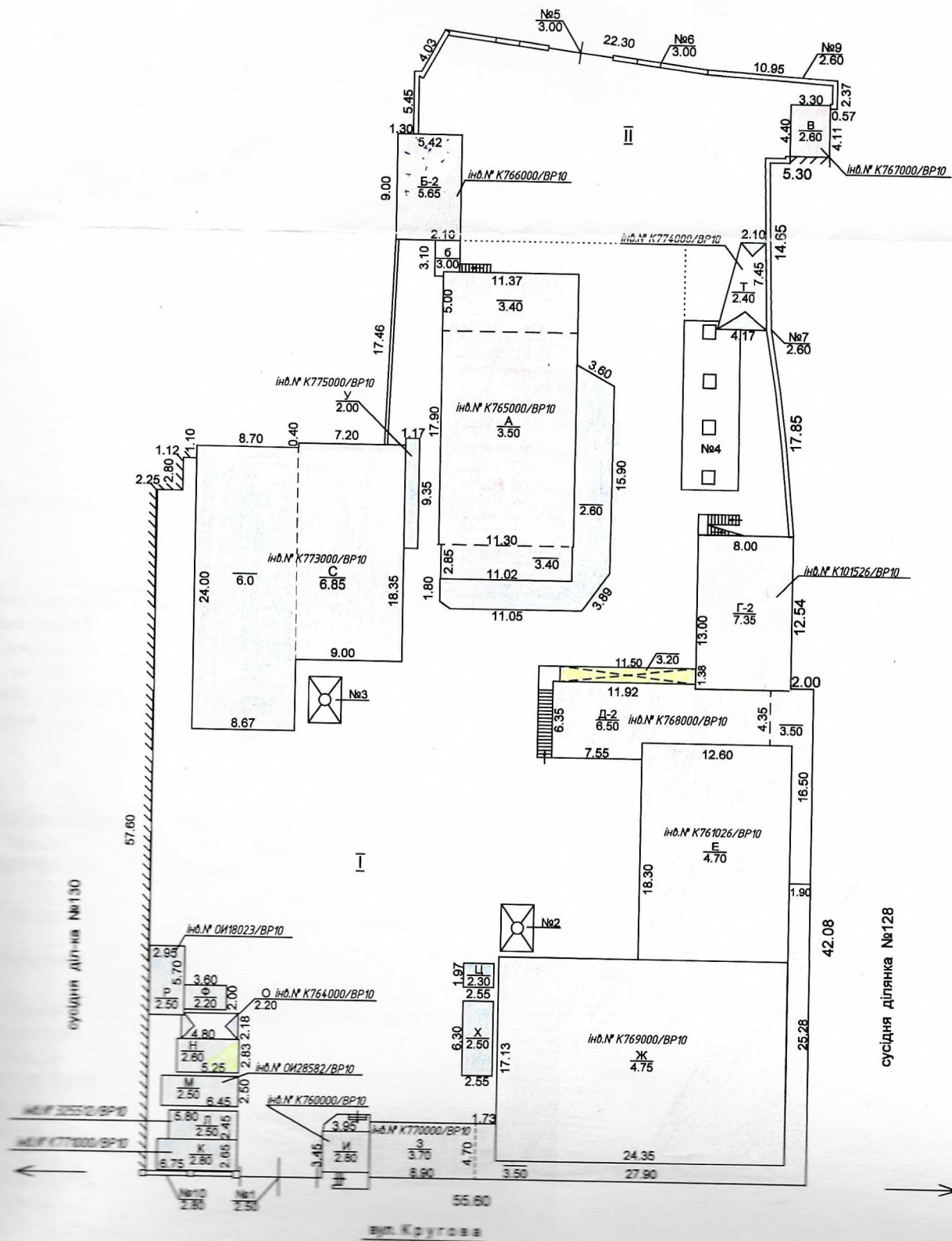
№ 128а вулиця (провулок, площа)

Кругова

місто (селище, село)

Запоріжжя

масштаб 1:500



Характеристика будівель та споруд

Адреса: м. Запоріжжя, вул.Кругова, №128а

Літера	Назва об'єкта	Рік побудови	Опис основних конструктивних елементів							Інженерне обладнання							Висота (м)	Площа (кв.м.)	Об'єм (куб. м.)	Вартість заміщ. (грн.)	% зносу	Інвентаризаційна вартість (грн.)
			Фундамент будівлі	Стіни	Перегородки	Покрівля будівлі	Перекриття	Підлога	Сходи	Електрика	Водопровід	Каналізація	Газопровід	Вид живлення (опалення)	Ліфт	Смітпро-від						
А	Адміністративно-побутовий корпус інв.№ К765000/ВР10	1918	цегла	цегла	цегла	шифер	дерево	дошки плитка лінолеум	відсутні	так	так	так	ні	центральне	ні	ні	3,50 3,40 3,40	200,9 31,0 56,8	703 105 193		60	
	прибудова		бетон	металевий каркас зі скланням		шифер	відсутне	бетон	відсутні	так	ні	ні	ні	ні	ні	ні	2,60	88,1	229		0	
В-2	Склад-котельня інв.№ К766000/ВР10		бетон ні блоки	цегла, бетон ні блоки	відсутні	м'яка рулон на	залізо бетон	бетон	відсутні	так	ні	ні	ні	центральне	ні	ні	5,65	48,8	276		30	
	сходи		металеві з металевою площадкою														7,5				35	
	прибудова		бетон	метал, цегла	відсутні	відсутня	залізо бетон	бетон	відсутні	ні	ні	ні	ні	ні	ні	ні	3,00	6,0	18		30	
В	Склад-вбиральня інв.№ К767000/ВР10		бетон	цегла	цегла	шифер	залізо бетон	бетон	відсутні	ні	ні	ні	ні	ні	ні	ні	2,60	14,5	38		60	
Г-2	Розчинно-бетонний вузол інв.№ К101526/ВР10		бетон	цегла, бетон ні блоки	цегла, бетон ні блоки	шифер	залізо бетон	бетон, лінолеум	метал	так	так	так	ні	центральне	ні	ні	7,35	104,0	764		35	
	сходи		металеві марши з металевими поручнями														7,0				35	

"08" грудня 2016р.

Виконав:

Яблоńska

Яблоńska О.В.З



Перевірив:

Стегній

Стегній В.С.

Характеристика будівель та споруд

Адреса: м. Запоріжжя, вул.Кругова, №128а

Категорія	Назва об'єкта	Рік побудови	Опис основних конструктивних елементів						Інженерне обладнання							Висота (м)	Площа (кв.м.)	Об'єм (куб. м.)	Вартість заміщ. (грн.)	% зносу	Інвентаризаційна вартість (грн.)	
			Фундамент будівлі	Стіни	Перегородки	Покрівля будівлі	Перекриття	Підлога	Сходи	Електрика	Водопровід	Каналізація	Газопровід	Вид живлення (опалення)	Ліфт							Сміттєпровід
Д-2	Матеріальний склад інв.№ К768000/ВР10		бетон	цегла	цегла, бетон	шифер	залізо бетон	дошки, бетон, лінолеум	відсутні	так	так	так	ні	центральне	ні	ні	3,40 3,20	105,2 105,1	358 336		35	
	прибудова		бетон	цегла	відсутні	шифер	відсутні	бетон	відсутні	так	ні	ні	ні	ні	ні	ні	3,50	31,5	110		40	
	сходи		металевий марш														11,5			35		
	прибудова		відсутній	дошки зі склінням	відсутні	шифер	відсутні	бетон	відсутні	так	ні	ні	ні	ні	ні	ні	ні	3,20	15,9	51		40
Е	Склад ГСМ інв.№ К761026/ВР10		бетонні блоки	метал, цегла	метал, цегла	шифер	метал	бетон	відсутні	так	ні	ні	ні	центральне	ні	ні	4,75	230,6	1095		35	
Ж	Столярний цех інв.№ К768000/ВР10		бетонні блоки	метал, цегла	метал, цегла	шифер	метал, ДВП	бетон, мармурова крихта	відсутні	так	ні	ні	ні	центральне	ні	ні	4,75	417,1	1981		35	
З	Склад інв.№ К770000/ВР10		бетон	цегла	відсутні	шифер	залізо бетон	бетон	відсутні	так	ні	ні	ні	центральне	ні	ні	3,70	41,8	155		35	
	прибудова		бетон	цегла	метал. решітка	шифер	відсутні	бетон	відсутні	так	ні	ні	ні	ні	ні	ні	3,50	97,9	343		40	
Н	Прохідна інв.№ К760000/ВР10		бетон	цегла, бетонні блоки	цегла, бетонні блоки	шифер	залізо бетон	бетон, лінолеум	метал	так	так	так	ні	центральне	ні	ні	2,80	13,6	38		40	
	ганок		бетонний з огороженням з металевих прутів														4,1			40		
	ганок		бетонний з огороженням з металевих прутів														5,2			40		
	козирок		шиферний														1шт			40		



"08" грудня 2016р.

Виконав:

Яблонська О.В.

Перевірів:

Стегній В.С.

Характеристика будівель та споруд
Адреса: м. Запоріжжя, вул.Кругова, №128а

№ п/п	Назва об'єкта	Рік побудови	Опис основних конструктивних елементів					Інженерне обладнання								Висота (м)	Площа (кв.м.)	Об'єм (куб. м.)	Вартість заміщ. (грн.)	% зносу	Інвентаризаційна вартість (грн.)	
			Фундамент будівлі	Стіни	Перегородки	Покрівля будівлі	Перекриття	Підлога	Сходи	Електрика	Водопровід	Каналізація	Газопровід	Вид живлення (опалення)	Ліфт							Сміттєпровід
1	Сараї № п/п № ВТ71000/ВР10		відсутній	метал	відсутні	шифер	відсутні	бетон	відсутні	ні	ні	ні	ні	ні	ні	ні	2,80	17,9	50		45	
2	Сараї № п/п № ВТ71001/ВР10		відсутній	метал	відсутні	метал	відсутні	метал	відсутні	ні	ні	ні	ні	ні	ні	ні	2,50	14,0	35		45	
3	Сараї № п/п № ВТ71002/ВР10		відсутній	метал	відсутні	метал	відсутні	метал	відсутні	ні	ні	ні	ні	ні	ні	ні	2,50	16,1	40		45	
4	Сараї		бетонний бордюр	метал фанера	відсутні	метал	відсутні	дошки	відсутні	ні	ні	ні	ні	ні	ні	ні	2,60	14,9	39		40	
5	Нале		відсутній	метал стійки	відсутні	шифер	відсутні	бетон	відсутні	ні	ні	ні	ні	ні	ні	ні	2,20	10,5	23		45	
6	Сараї № п/п № ВТ71003/ВР10		бетонний бордюр	метал фанера	відсутні	метал	відсутні	бетон	відсутні	ні	ні	ні	ні	ні	ні	ні	2,50	16,8	42		40	
7	Нале № п/п № ВТ71000/ВР10		бетон	метал, цегла	цегла, дошки	метал	відсутні	бетон	відсутні	ні	ні	ні	ні	ні	ні	ні	6,00 6,85	208,1 165,2	1248 1131		40	
8	Площа		земляні роботи	цегла	відсутні	відсутня	відсутні	бетон	метал	ні	ні	ні	ні	ні	ні	ні		4,6			50	
9	Нале № п/п № ВТ71000/ВР10		відсутній	метал стійки	відсутні	шифер	відсутні	відсутня	відсутні	ні	ні	ні	ні	ні	ні	ні	2,40	23,4	56		55	
10	Сараї № п/п № ВТ71000/ВР10		відсутній	метал	відсутні	метал	відсутні	відсутня	відсутні	ні	ні	ні	ні	ні	ні	ні	1,70	10,9	19		40	
11	Сараї		відсутній	метал	відсутні	метал	відсутні	метал	відсутні	ні	ні	ні	ні	ні	ні	ні	2,20	7,2	16		45	



08 грудня 2016р.

Виконав: Яворський

Яблонська СВ

Перевірив: Стегній

Стегній В.С.

Характеристика будівель та споруд
Адреса: м. Запоріжжя, вул.Кругова, №128а

Літера	Назва об'єкта	Рік побудови	Опис основних конструктивних елементів							Інженерне обладнання							Висота (м)	Площа (кв.м.)	Об'єм (куб. м.)	Вартість заміщ. (грн.)	% зносу	Інвентаризаційна вартість (грн.)				
			Фундамент будівлі	Стіни	Перегородки	Покрівля будівлі	Перекриття	Підлога	Сходи	Електрика	Водопровід	Каналізація	Газопровід	Вид живлення (опалення)	Ліфт	Сміттєпровід										
X	Сарай		відсутній	метал	відсутні	метал	відсутні	метал	відсутні	ні	ні	ні	ні	ні	ні	ні	2,50	16,1	40		45					
Ц	Сарай		відсутній	метал	відсутні	метал	відсутні	метал	відсутні	ні	ні	ні	ні	ні	ні	ні	2,30	5,0	12		45					
№1	Ворота		металеві																			45				
№2	Бункер		металоконструкція																				35			
№3	Бункер		металоконструкція																				40			
№4	Вапнякові ями		залізобетонні																				40			
№5	Ворота		металеві																				35			
№6	Паркан		залізобетонні плити																				40			
№7	Паркан		цегляний суцільний																				30			
№9	Паркан		бетонні блоки, цегла																					45		
№10	Паркан		цегляний в цегляних стовпах																					35		
I	Замощення		асфальтобетон																					45		
II	Замощення		щебеневий відсів																						55	
																								55		



"08" грудня 2016р.

Виконав:

Яблонська

Яблонська

Перевірив:

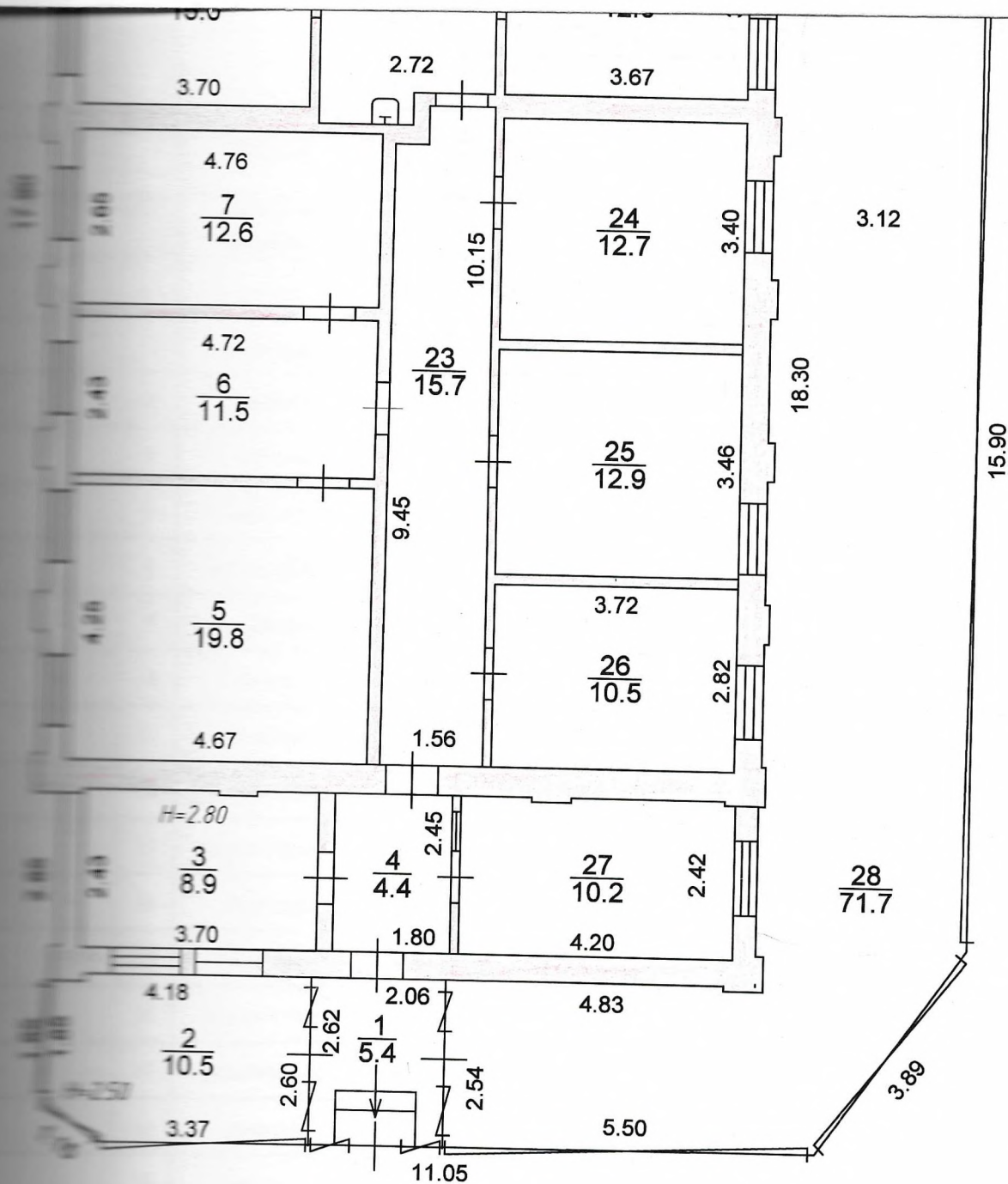
Стегній

Стегній В.С.

вулиця (провулок, площа) _____ Кругова № 128а

місто (селище, село) _____ Запоріжжя

масштаб 1:100



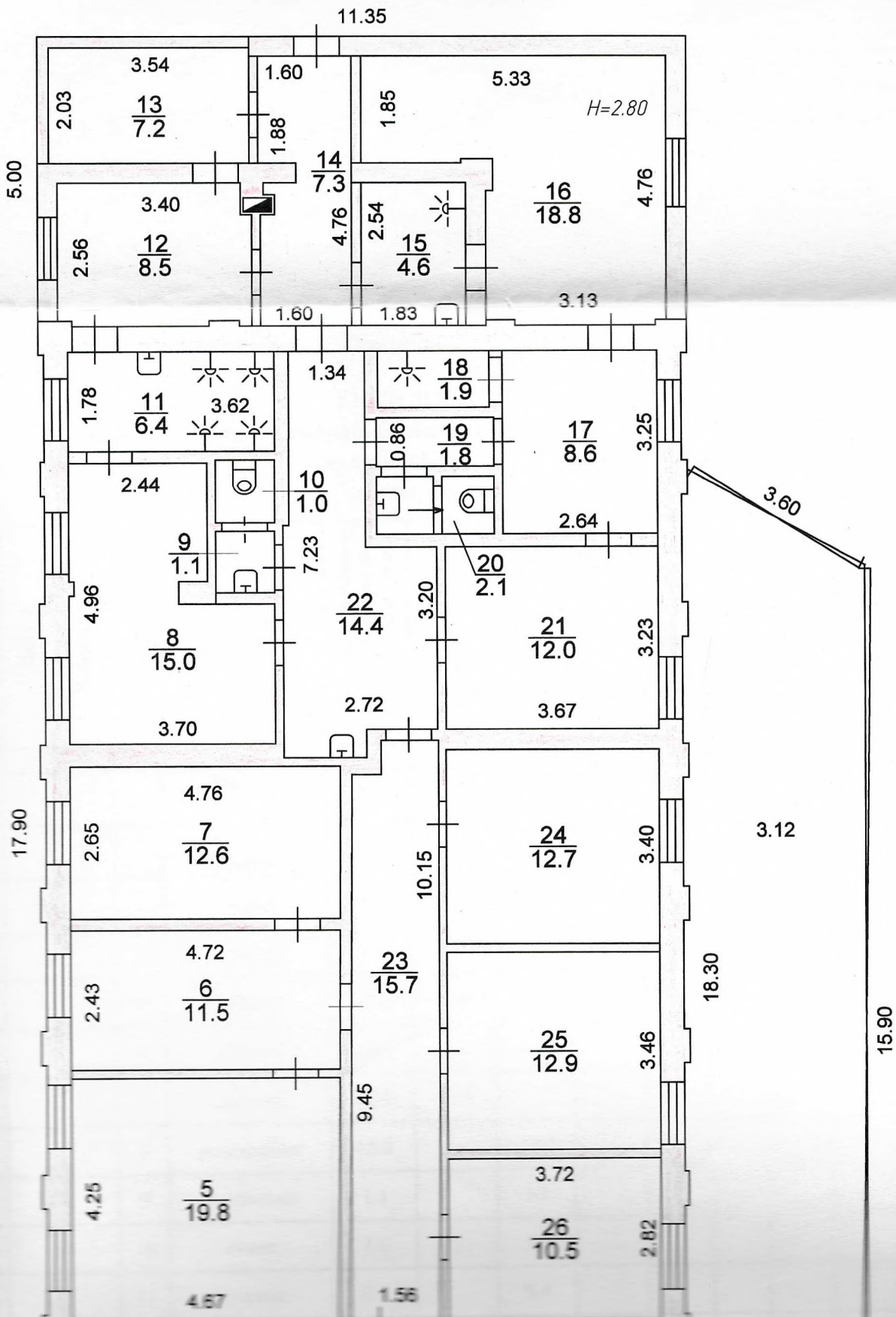
229.9 м²

Запорізьке міжміське бюро технічної інвентаризації		
Головний інженер	<i>[Signature]</i>	Цимбал О.І.
Склав	<i>[Signature]</i>	Яблонська О.В.
Перевірів	<i>[Signature]</i>	Стегній В.С.
Копію зняв		
Дата виконання	08.12.2016р.	

вулиця (провулок, площа) _____ Кругова № 128а

місто (селище, село) _____ Запоріжжя

масштаб 1:100



ЕКСПЛІКАЦІЯ

приміщень до плану поверхів будівлі літера "А" інв.№ К765000/ВР10

вулиця Кургуова №128а

місто Запоріжжя

Літер	Поверхи	Номери квартир	Номери приміщень	Призначення приміщень	Загальна площа приміщень (підрхована за формулами розрахунку площ) (кв.м)	Площа приміщень (кв.м)				Площа літніх приміщень (кв.м)	Площа приміщень загального користування (кв.м)	Самочинно збудована, переобладнана площа приміщень (кв.м)	Примітки	
						Призначення адміністративне управління		Призначення						
						основна	допоиіжна	основна	допоиіжна					
1	2	3	4	5	6	7	8	9	10	11	12	13	14	
А	I		1	коридор	5.4		5.4							
			2	кімната відпочинку	10.5		10.5							
			3	кабінет	8.9	8.9								
			4	коридор	4.4		4.4							
			5	кабінет	19.8		19.8							
			6	кабінет	11.5	11.5								
			7	кабінет	12.6	12.6								
			8	роздягальня	15.0		15.0							
			9	вмивальня	1.1	1.1								
			10	туалет	1.0	1.0								
			11	душова	6.4	6.4								
			12	роздягальня	8.6	8.6								
			13	роздягальня	7.4	7.4								
			14	коридор	7.3	7.3								
			15	душова	4.8	4.8								
			16	роздягальня	18.7	18.7								
			17	роздягальня	8.6	8.6								
			18	душова	1.9	1.9								
			19	коридор	1.9	1.9								
			20	туалет	2.1	2.1								
			21	кабінет	12.0	12.0								

08.12.2016р.

Склад

А.С.С.

Перевірів

В.В.С.

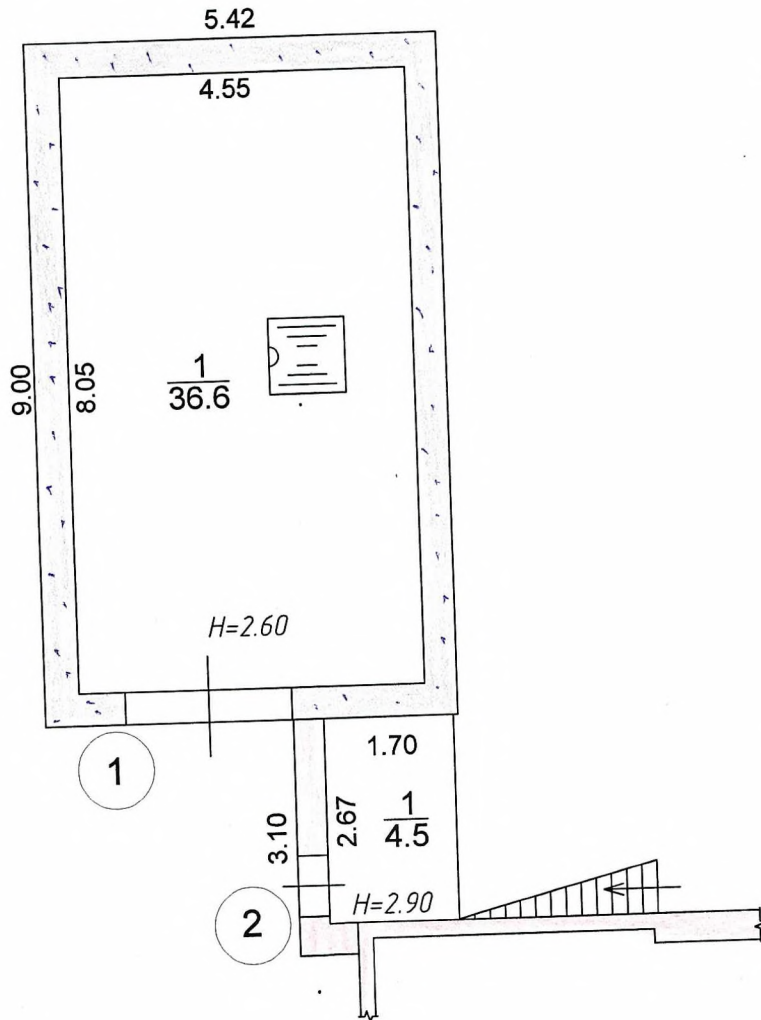


вулиця (провулок, площа) Кругова № 128а

місто (селище, село) Запоріжжя

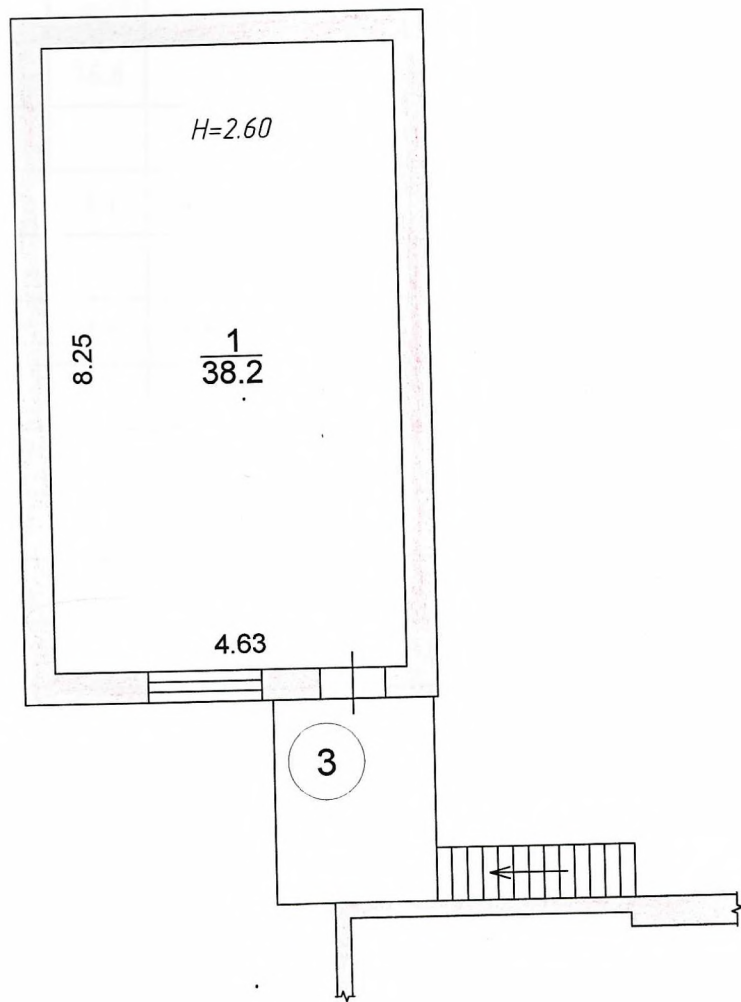
масштаб 1:100

поверх I літ. Б-2



Запорізьке міхміське бюро технічної інвентаризації		
Головний інженер	<i>[Signature]</i>	Цимбал О.І.
Склав	<i>[Signature]</i>	Яблонська О.В.
Перевірів	<i>[Signature]</i>	Стегній В.С.
Копію зняв		
Дата виконання	08.12.2016р.	

поверх II літ. Б-2
інв.№ K766000/ВР10

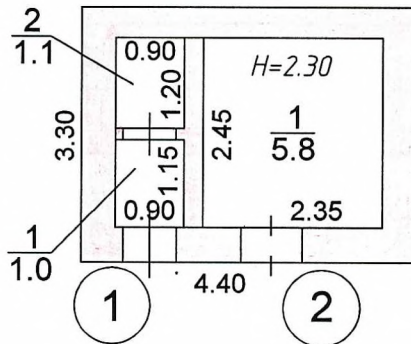


Маштаб 1:100

вулиця (провулок, площа) Кругова № 128а

місто (селище, село) Запоріжжя

масштаб 1:100



Запорізьке міжміське бюро технічної інвентаризації		
Головний інженер	<i>[Signature]</i>	Цимбал О.І.
Склав	<i>[Signature]</i>	Яблонська О.В.
Перевірів	<i>[Signature]</i>	Стегній В.С.
Копію зняв		
Дата виконання	08.12.2016р.	

ЕКСПЛІКАЦІЯ

приміщень до плану поверхів будівлі літера "В" інв.№ К767000/ВР10

вулиця Кругова № 128а

місто Запоріжжя

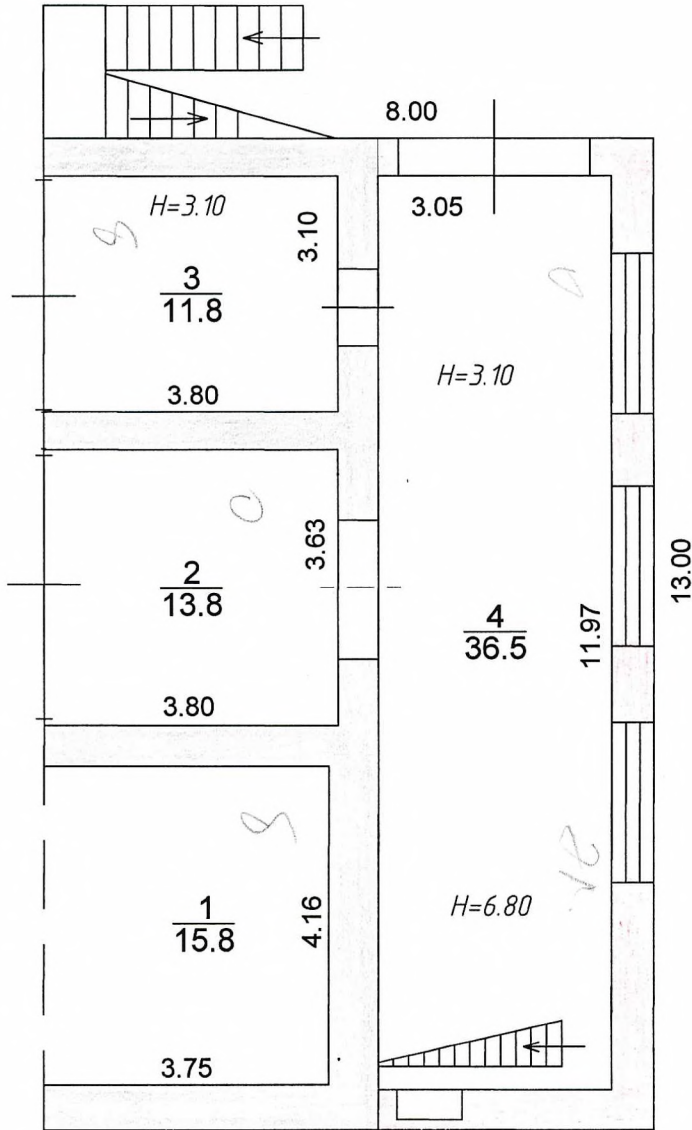
Літер	Поверхи	Номери приміщень	Номери кімнат	Призначення приміщень	Загальна площа приміщень (підрахована за формулами розрахунку площ) (кв.м)	Площа приміщень (кв.м)				Площа літніх приміщень (кв.м)	Площа приміщень загального користування (кв.м)	Самочинно збудована, переобладнана площа приміщень (кв.м)	Примітки
						основна	допоиіжна	основна	допоиіжна				
1	2	3	4	5	6	7	8	9	10	11	12	13	14
В	1	1	1	коридор	1.0				1.0				
			2	туалет	1.1			1.1					
Всього по прим.1					2.1			1.1	1.0				
Всього по прим.2					5.8			5.8					
Всього по прим.2					5.8			5.8					

вулиця (провулок, площа) Кругова № 128а

місто (велище, село) Запоріжжя

масштаб 1:100

поверх I літ. Г-2

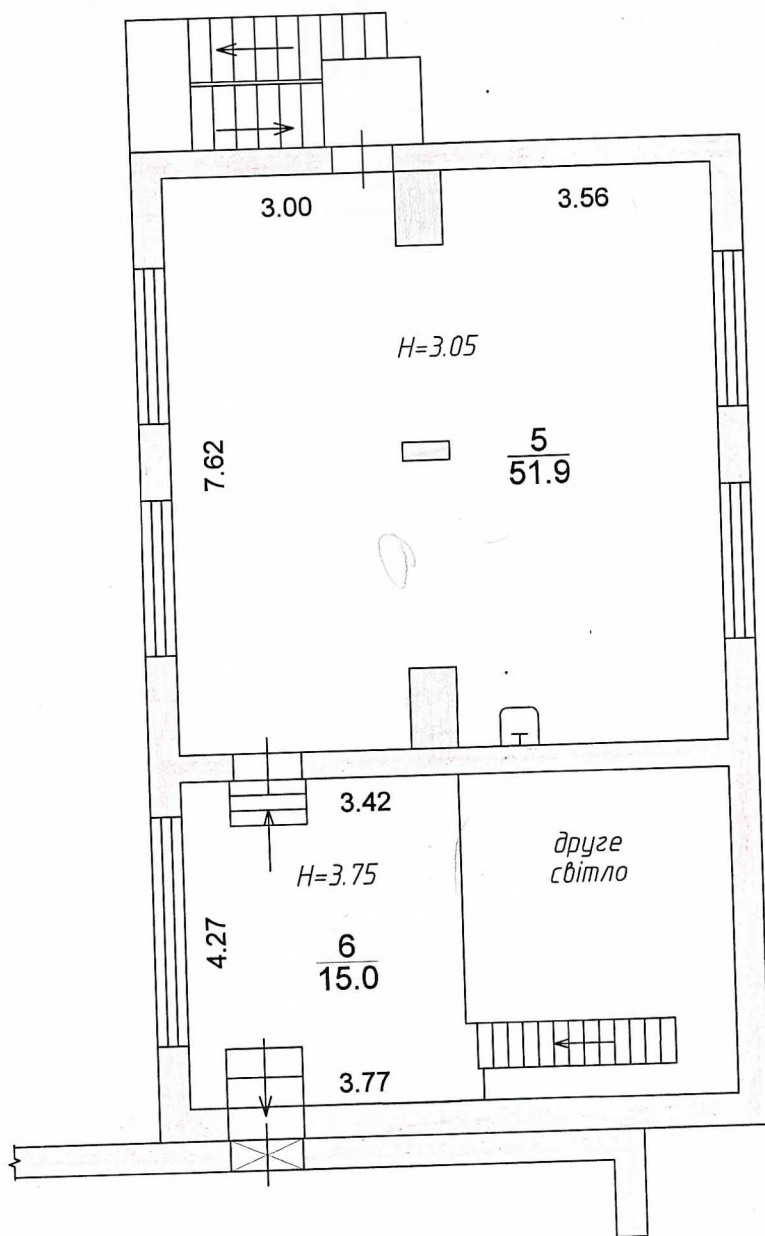


S = 77,9 м²

Запорізьке міжміське бюро технічної інвентаризації		
Головний інженер	<i>[Signature]</i>	Цимбал О.І.
Склав	<i>[Signature]</i>	Яблонська О.В.
Перевірив	<i>[Signature]</i>	Стегній В.С.
Копію зняв		
Дата виконання	08.12.2016р.	

поверх II літ. Г-2

інв. № К101526/ВР10



$S = 66,9 \text{ м}^2$

Маштаб 1:100

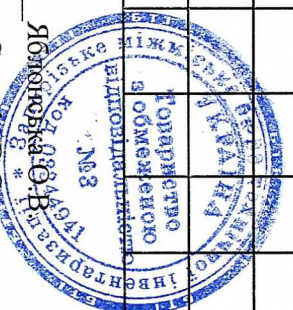
ЕКСПЛІКАЦІЯ

приміщень до плану поверхів будівлі літера "Г-2" інв.№ К101526/ВР10

вулиця Крутова № 128а

місто Запоріжжя

Літер	Поверхи	Номери приміщень	Номери кімнат	Призначення приміщень	Загальна площа приміщень (підрахована за формулами розрахунку площ) (кв.м)	Площа приміщень (кв.м)				Площа літніх приміщень (кв.м)	Площа приміщень загального користування (кв.м)	Самочинно збудована, переобладнана площа приміщень (кв.м)	Примітки
						Призначення		КОМУНАЛЬНО-ПОБУТОВЕ					
						основна	допоиіжна	основна	допоиіжна				
Г-2	І	1	1	розчинно-бетонний вузол	15.8	15.8							
		2	2	склад	13.8	13.8							
		3	3	склад	11.8	11.8							
		4	4	розчинно-бетонний вузол	36.5		36.5						
		Всього по І поверху			77.9	41.4	36.5						
	ІІ	5	5	роздягальня	51.9		51.9						
		6	6	коридор	15.0		15.0						
		Всього по ІІ поверху			66.9		66.9						
		Всього по літ.Г-2 інв.№ К101526/ВР10			144.8	41.4	103.4						

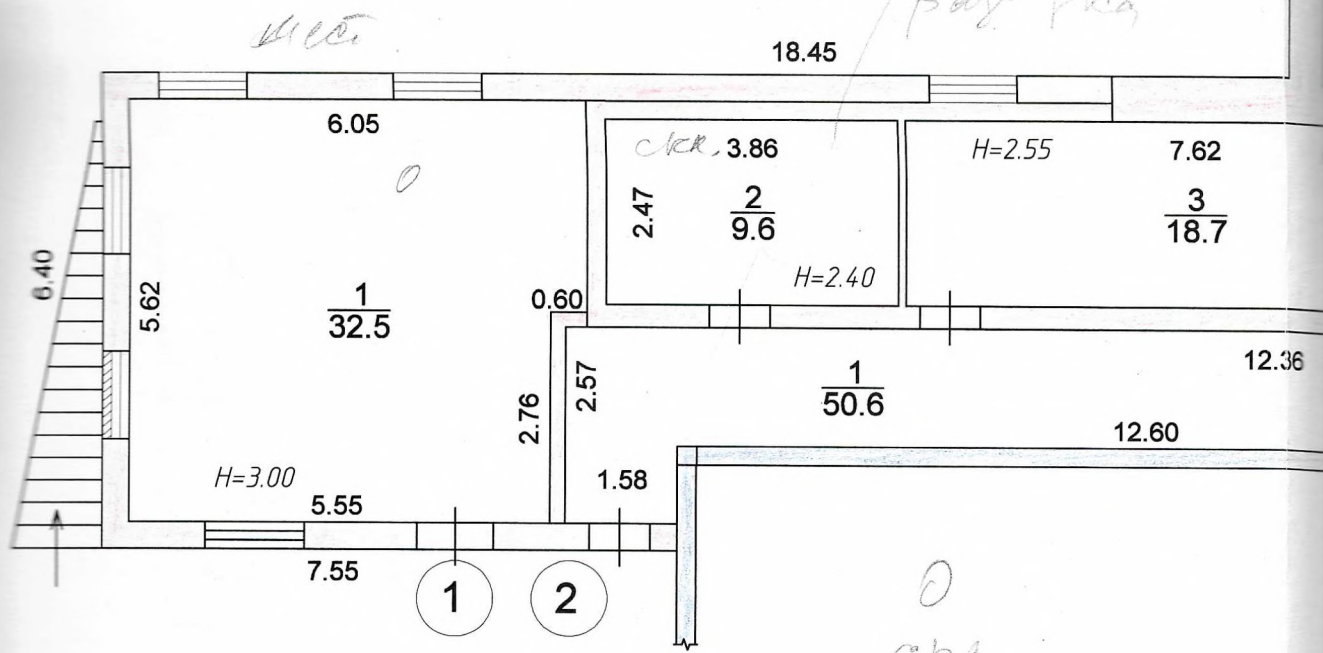


08.12.2016р.

Склад Стегній В.С.
 Перевіряв Стегній В.С.

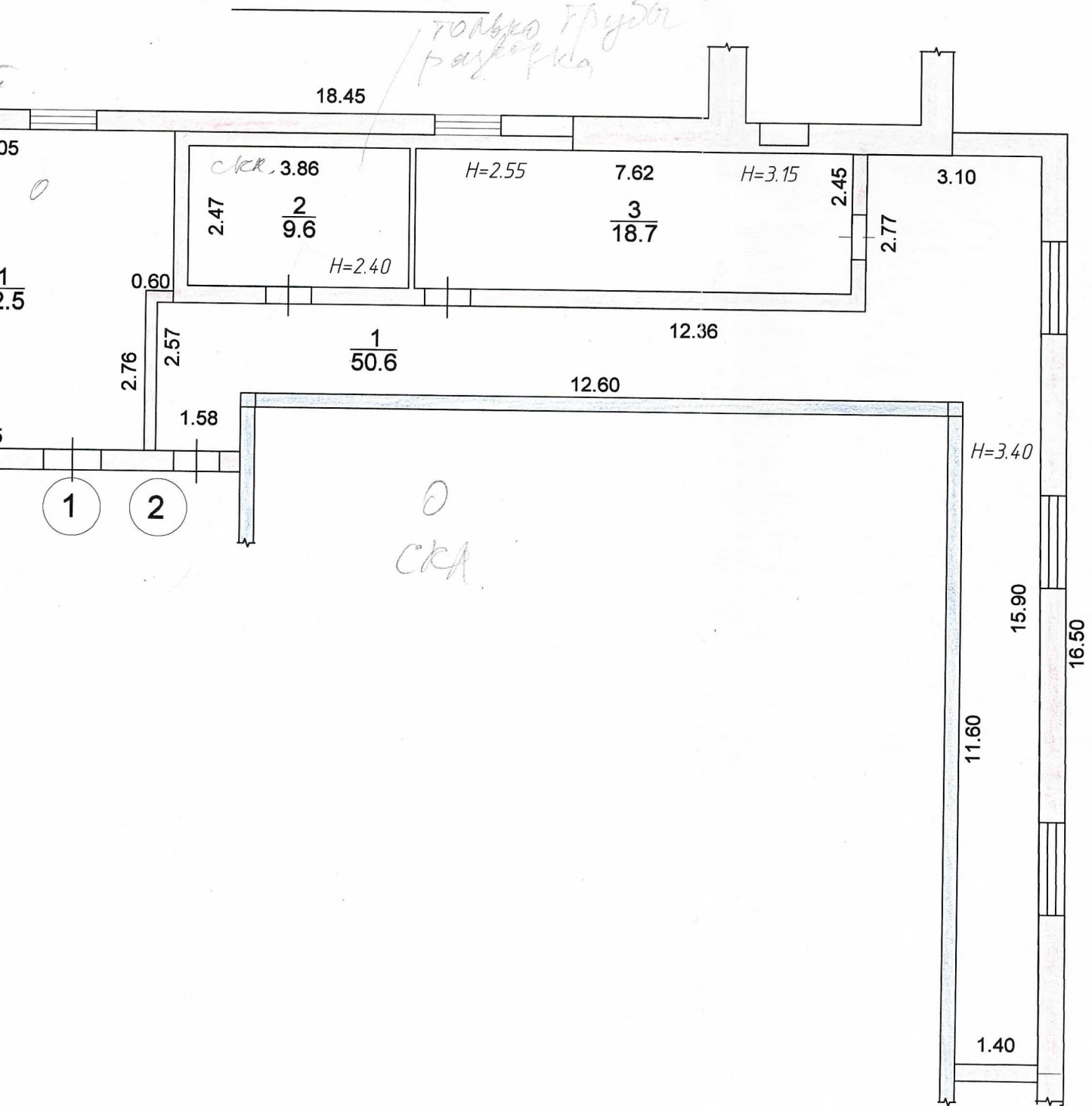
поверх I літ. Д-2

*тільки труби
радіатора*



Запорізьке мі
Головний інж
Склав
Перевірів
Копію зняв
Дата викона

поверх I літ. Д-2



$S = 111,4 \text{ м}^2$

Запорізьке міжміське бюро технічної інвентаризації		
Головний інженер	<i>[Signature]</i>	Цимбал О.І.
Склав	<i>[Signature]</i>	Яблонська О.В.
Перевірів	<i>[Signature]</i>	Стегній В.С.
Копію зняв		
Дата виконання	08.12.2016р.	

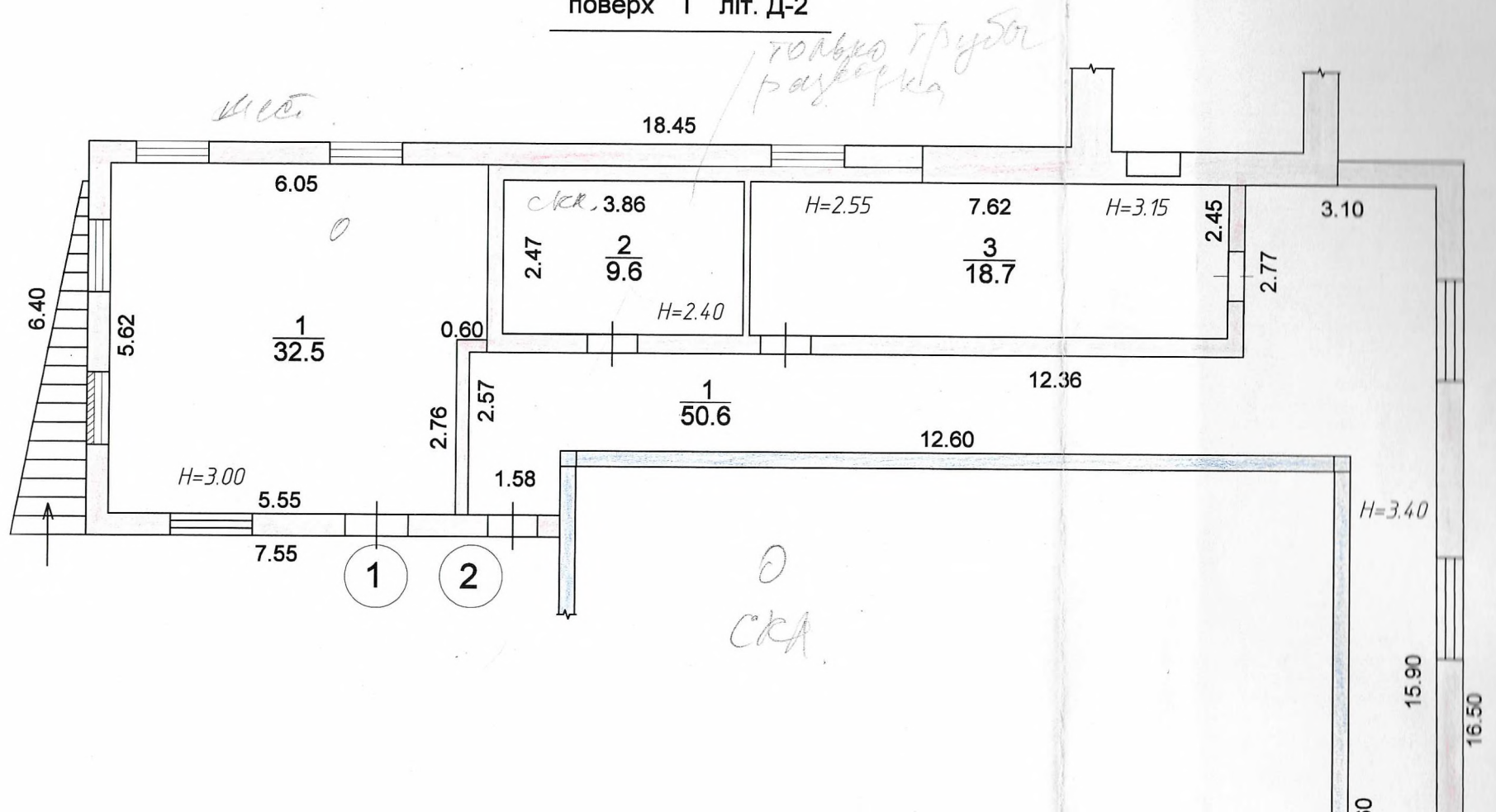
ПЛАН БУДИНКУ літ.Д-2 інв.№К768000/ВР10

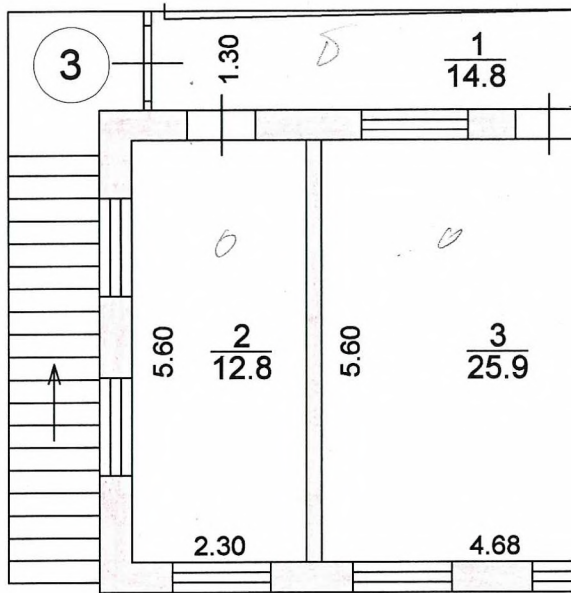
вулиця (провулок, площа) Кругова № 123а

місто (селище, село) Запоріжжя

масштаб 1:100

поверх I літ. Д-2

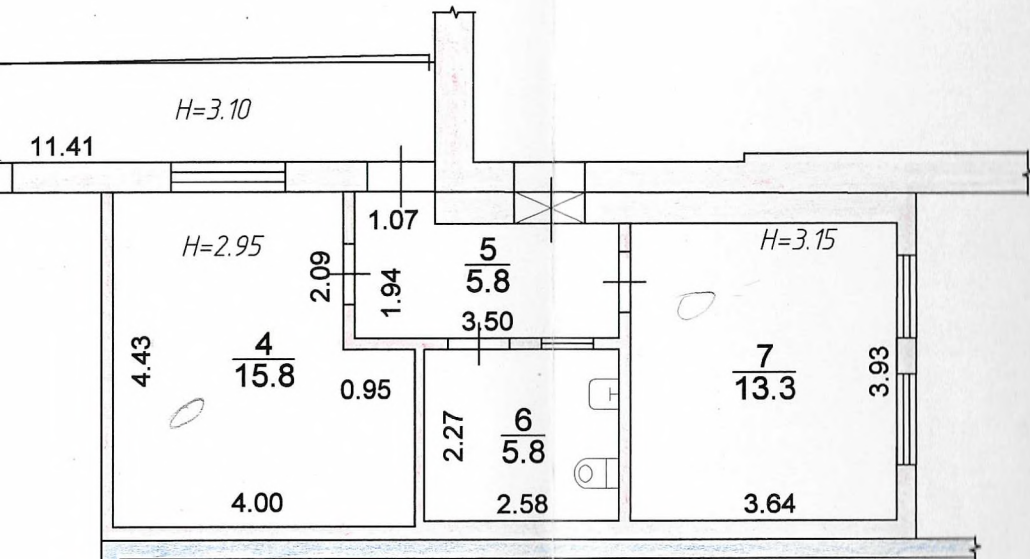




$$S = 79,4 \text{ (sq)}$$

поверх II літ. Д-2

інв. № K768000/ВР10



3 1/14.812

ЕКСПЛІКАЦІЯ
приміщень до плану поверхів будівлі літера "Д-2" інв.№К768000/ВР10
вулиця Кругова № 128а
місто Запоріжжя

Літер	Поверхи	Номери приміщень	Номери кімнат	Призначення приміщень	Загальна площа приміщень (підрахована за формулами розрахунку площ) (кв.м)	Площа приміщень (кв.м)						Площа літніх приміщень (кв.м)	Площа приміщень загального користування (кв.м)	Самочинно збудована, переобладнана площа приміщень (кв.м)	Примітки			
						основна	основна	допоміжна	допоміжна	основна	допоміжна					Призначення		
																комунально-побутове	адміністративне управління	складське
						8	9	10	11	12	12					13	14	15
I	1	1	1	цех	32.5	32.5												
				Всього по прим.1	32.5	32.5												
I	2	1	1	коридор	50.6						50.6							
			2	склад	9.6					9.6								
			3	склад	18.7					18.7								
				Всього по прим.2	78.9					28.3	50.6							
Всього по I-му поверху літ.Д-2					111.4	32.5				28.3	50.6							
II	3	1	1	коридор	14.8				14.8									
			2	кабінет	12.8			12.8										
			3	кабінет	25.9			25.9										
			4	роздягальня	15.8				15.8									
			5	коридор	5.8				5.8									
			6	санвузол	5.8				5.8									
			7	кабінет	13.3			13.3										
				Всього по прим.3	94.2			52.0	42.2									
Всього по II-му поверху літ.Д-2					94.2			52.0	42.2									
Всього по будівлі літ.Д-2 інв.№К768000/ВР10					205.6	32.5		52.0	42.2	28.3	50.6							

08.12.2016р.

Склав Яблонська О.В.

Перевірів Стегній В.С.



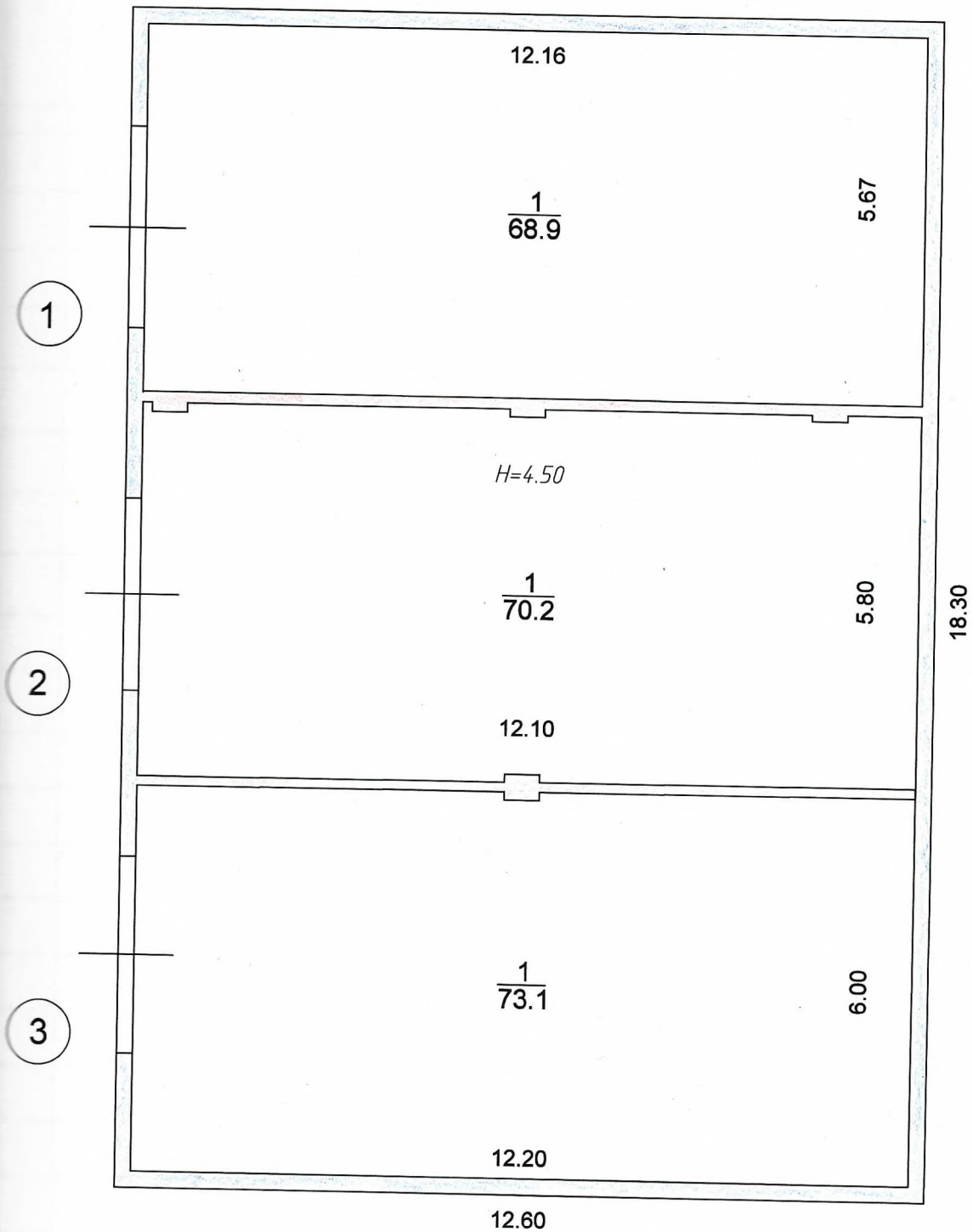
ПЛАН БУДИНКУ літ.Е інв.№K761026/ВР10

вулиця (провулок, площа) Кругова № 128а

місто (селище, село) Запоріжжя

масштаб 1:100

гаранті



Запорізьке міхміське бюро технічної інвентаризації		
Головний інженер	<i>[Signature]</i>	Цимбал О.І.
Склав	<i>[Signature]</i>	Яблонська О.В.
Перевірів	<i>[Signature]</i>	Стегній В.С.
Копію зняв		
Дата виконання	08.12.2016р.	

ЕКСПЛІКАЦІЯ
приміщень до плану поверхів будівлі літера "Е" інв.№ К761026/ВР10
вулиця Кругова № 128а
місто Запоріжжя

Літер	Поверхи	Номери приміщень	Номери кімнат	Призначення приміщень	Загальна площа приміщень (підрахована за формулами розрахунку площ) (кв.м)	Площа приміщень (кв.м)				Площа літніх приміщень (кв.м)	Площа приміщень загального користування (кв.м)	Самочинно збудована, переобладнана площа приміщень (кв.м)	Примітки	
						основна	допоміжна	основна	допоміжна					
Призначення		складське		7	8					9	10			
E	I	1	1	склад	68.9	68.9								
							складське							
				Всього по прим.1	68.9	68.9								
I	2	1	1	склад	70.2	70.2								
							складське							
				Всього по прим.2	70.2	70.2								
I	3	1	1	склад	73.1	73.1								
							складське							
				Всього по прим.3	73.1	73.1								
				Всього по літ.Е										
				інв.№ К761026/ВР10	212.2	212.2								

08.12.2016р.

Склав Григор'єв
 Перевірів Степанів

Яблонська О.В.
 Степанів В.С.



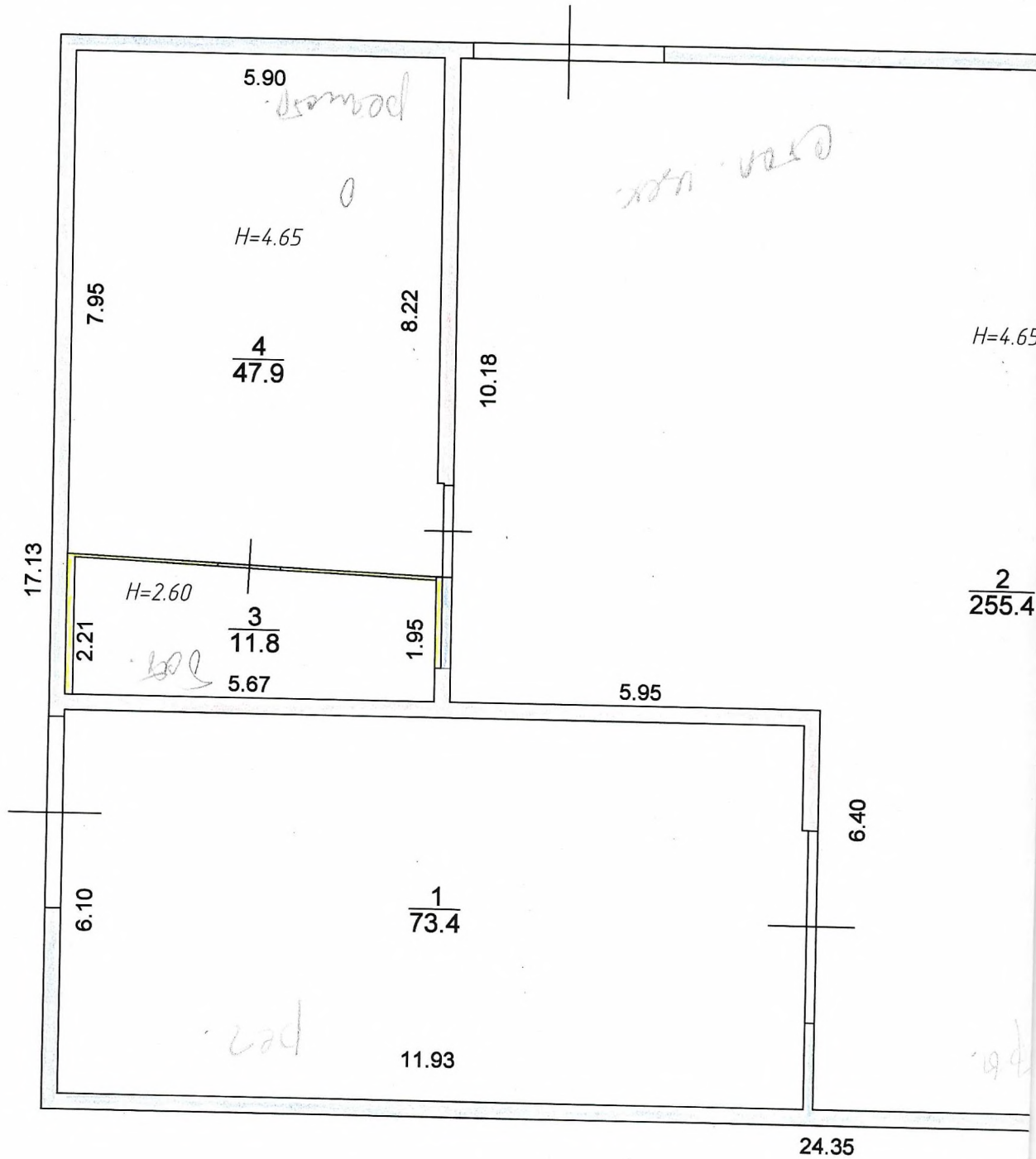
вулиця (провулок, площа)

Кругова

місто (селище, село)

Запоріжжя

масштаб 1:100



ПЛАН БУДИНКУ літ.Ж інв.К768000/ВР10

вулиця (провулок, площа) Кругова № 128а

місто (селище, село) Запоріжжя

масштаб 1:100



Запорізьке міжміське бюро технічної інвентаризації		
Головний інженер	<i>[Signature]</i>	Цимбал О.І.
Склав	<i>[Signature]</i>	Яблонська О.В.
Перевірив	<i>[Signature]</i>	Стегній В.С.
Копію зняв		
Дата виконання	08.12.2016р.	

ЕКСПЛІКАЦІЯ

приміщень до плану поверхів будівлі літера "Ж" інв.№ К769000/ВР10
вулиця Крутова № 128а
місто Запоріжжя

літер	Поверхи	Номери приміщень	Номери кімнат	Призначення приміщень	Загальна площа приміщень (підрхована за формулами розрахунку площ) (кв.м)	Площа приміщень (кв.м)				Площа літніх приміщень (кв.м)	Площа приміщень загального користування (кв.м)	Самочинно збудована, переобладнана площа приміщень (кв.м)	Примітки			
						основна	допоиіжна	основна	допоиіжна							
1	2	3	4	5	6					7	8	9	10	11	12	13
Ж	I	1	1	цех	73.4	73.4										
			2	цех	255.4	255.4										
			3	підсобне приміщення	11.8		11.8									
			4	цех	47.9	47.9										
Всього по літ. Ж інв.№ К769000/ВР10					388.5	376.7	11.8									

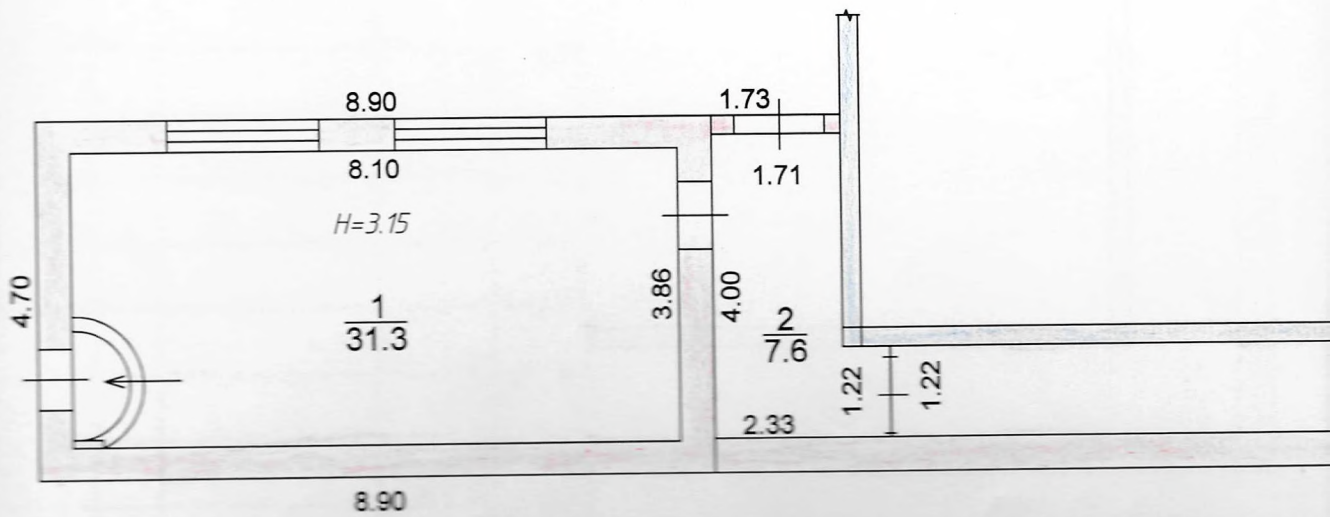
вулиця (провулок, площа)

Кругова

місто (селище, село)

Запоріжжя

масштаб 1:100



1.45



23.56

24.62

25.28

$\frac{3}{64.7}$

25.08

H=3.40

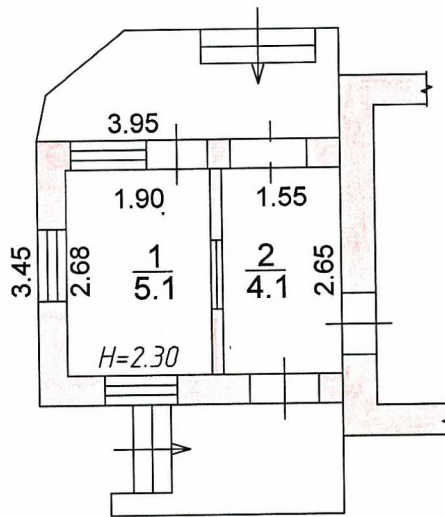
27.90

ПЛАН БУДИНКУ літ.И інв.№К760000/ВР10

вулиця (провулок, площа) Кругова № 128а

місто (селище, село) Запоріжжя

масштаб 1:100



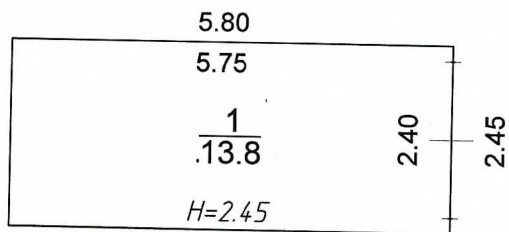
Запорізьке міжміське бюро технічної інвентаризації		
Головний інженер	<i>[Signature]</i>	Цимбал О.І.
Склав	<i>[Signature]</i>	Яблонська О.В.
Перевірив	<i>[Signature]</i>	Стегній В.С.
Копію зняв		
Дата виконання	08.12.2016р.	

ПЛАН БУДИНКУ літ.Л інв.№325512/ВР10

вулиця (провулок, площа) Кругова № 128а

місто (селище, село) Запоріжжя

масштаб 1:100

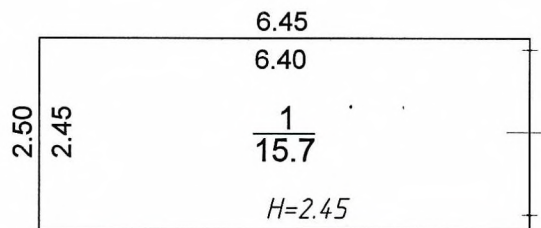


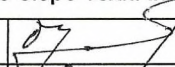
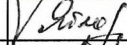

Запорізьке міжміське бюро технічної інвентаризації		
Головний інженер	<i>[Signature]</i>	Цимбал О.І.
Склав	<i>[Signature]</i>	Яблонська О.В.
Перевірів	<i>[Signature]</i>	Стегній В.С.
Копію зняв		
Дата виконання	08.12.2016р.	

вулиця (провулок, площа) Кругова № 128а

місто (селище, село) Запоріжжя

масштаб 1:100



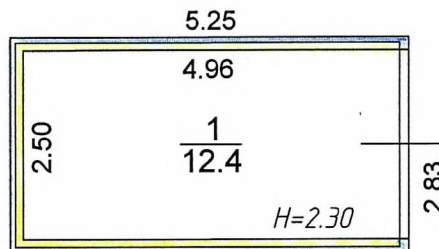
Запорізьке міжміське бюро технічної інвентаризації		
Головний інженер		Цимбал О.І.
Склав		Яблонська О.В.
Перевірів		Стегній В.С.
Копію зняв		
Дата виконання	08.12.2016р.	

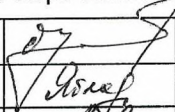
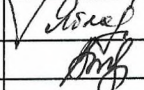

ПЛАН БУДИНКУ літ.Н

вулиця (провулок, площа) Кругова № 128а

місто (селище, село) Запоріжжя

масштаб 1:100

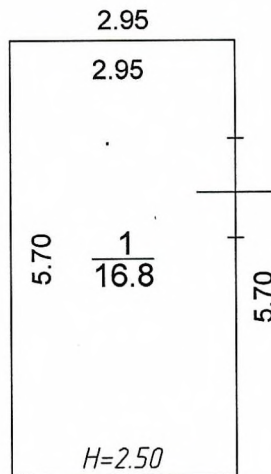


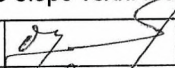
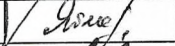

Запорізьке міжміське бюро технічної інвентаризації		
Головний інженер		Цимбал О.І.
Склав		Яблонська О.В.
Перевірів		Стегній В.С.
Копію зняв		
Дата виконання	08.12.2016р.	

вулиця (провулок, площа) Кругова № 128а

місто (селище, село) Запоріжжя

масштаб 1:100



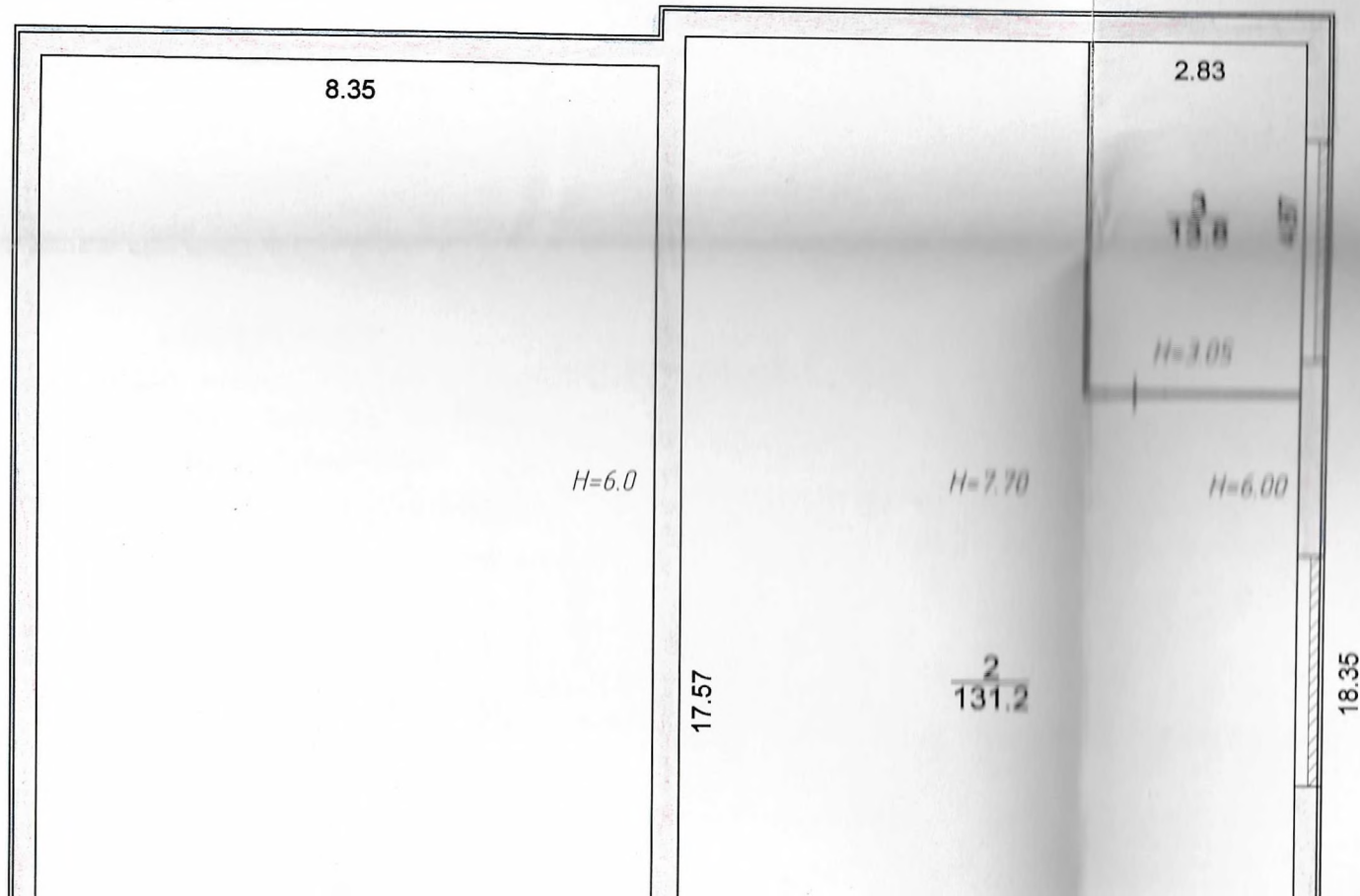
Запорізьке міжміське бюро технічної інвентаризації		
Головний інженер		Цимбал О.І.
Склав		Яблонська О.В.
Перевірів		Стегній В.С.
Копію зняв		
Дата виконання	08.12.2016р.	

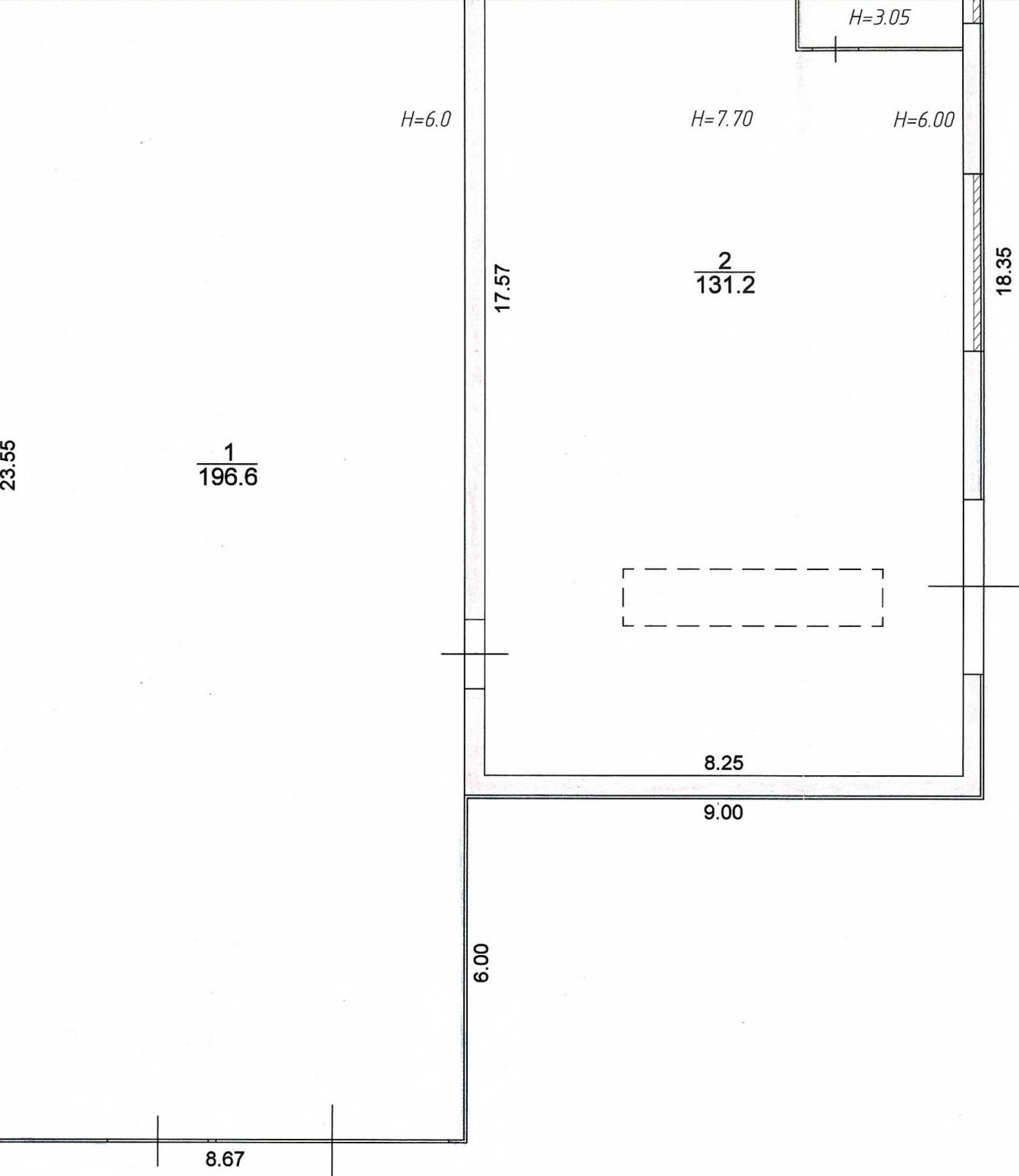
ПЛАН БУДИНКУ літ.С інв.№ К773000/ВР10

вулиця (провулок, площа) Кругова № 128а

місто (селище, село) Запоріжжя

масштаб 1:500





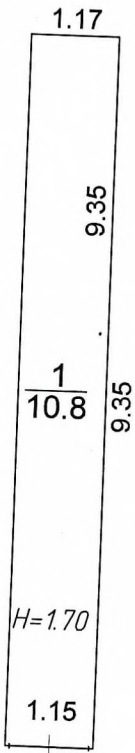
Запорізьке міжміське бюро технічної інвентаризації		
Головний інженер	<i>[Signature]</i>	Цимбал О.І.
Склав	<i>[Signature]</i>	Яблонська О.В.
Перевірив	<i>[Signature]</i>	Стегній В.С.
Копію зняв		
Дата виконання	08.12.2016р.	

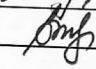
ПЛАН БУДИНКУ літ.У інв.№K775000/ВР10

вулиця (провулок, площа) Кругова № 128а

місто (селище, село) Запоріжжя

масштаб 1:100



Запорізьке міжміське бюро технічної інвентаризації		
Головний інженер		Цимбал О.І.
Склав		Яблонська О.В.
Перевірів		Стегній В.С.
Копію зняв		
Дата виконання	08.12.2016р.	

